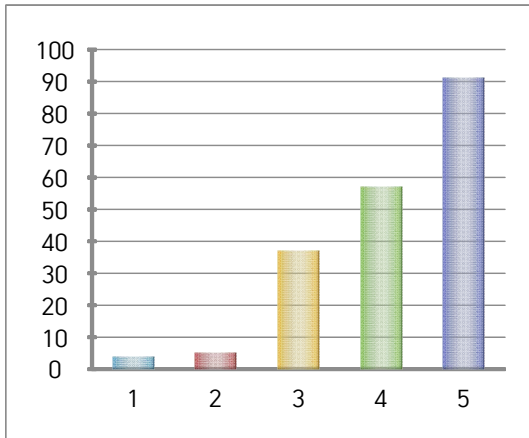


# 194명 응답 ( 1, 2, 3 )

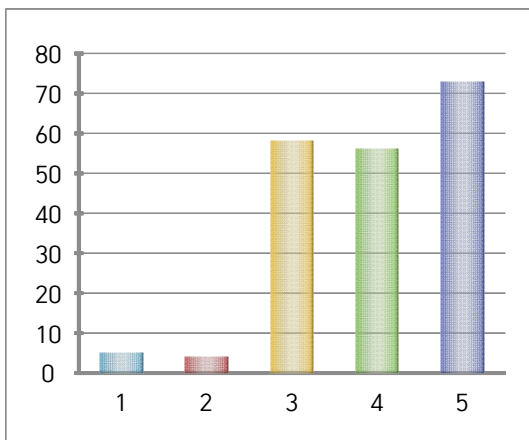
요약

1. 선생님과 친구들은 나를 소중히 여기고 친절하게 대해준다.



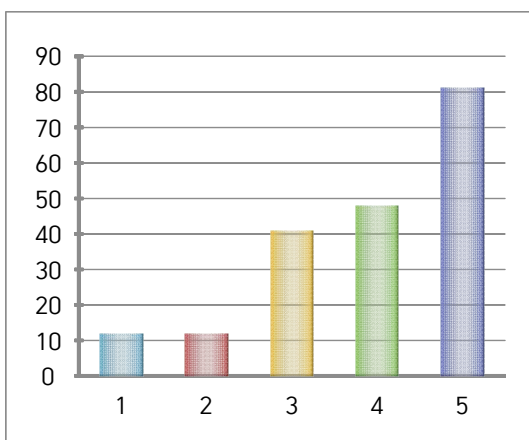
1	4	2%
2	5	3%
3	37	19%
4	57	29%
5	91	47%

2. 나는 다른 친구들을 소중하고 친절하게 대한다.



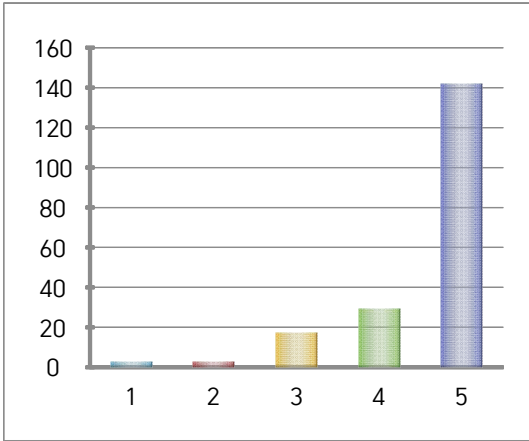
1	5	3%
2	4	2%
3	58	29%
4	56	28%
5	73	38%

3. 우리 반 친구들은 어려운 일이 있을 때 서로 잘 도와주고 보살펴준다.



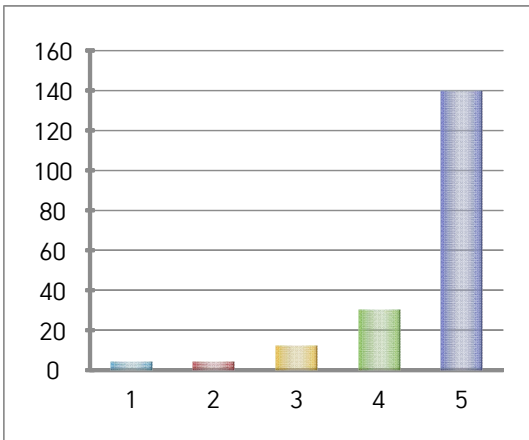
1	12	7%
2	12	7%
3	41	21%
4	48	24%
5	81	41%

4. 우리 학교 선생님들은 학생들이 어려운 일이 있을 때 친절하게 잘 도와주시고 보살펴주신다.



1	3	2%
2	3	2%
3	17	8%
4	29	14%
5	142	74%

5. 우리 학교는 친구들끼리 다투었을 때 도움을 줄 수 있는 선생님이 있다.



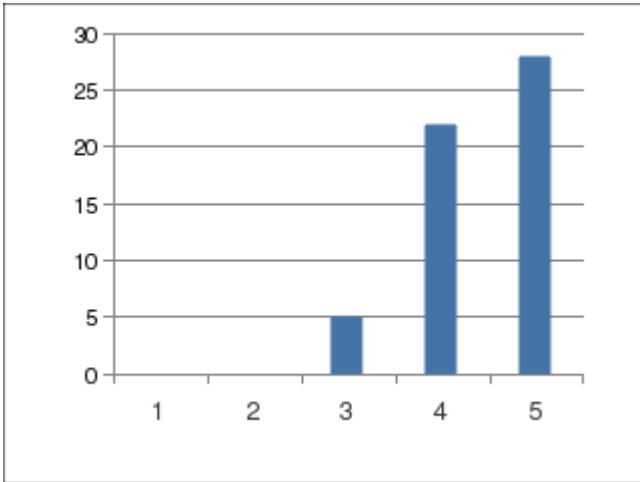
1	4	2%
2	4	2%
3	12	7%
4	30	16%
5	140	73%

# 55명 응답

( 4 )

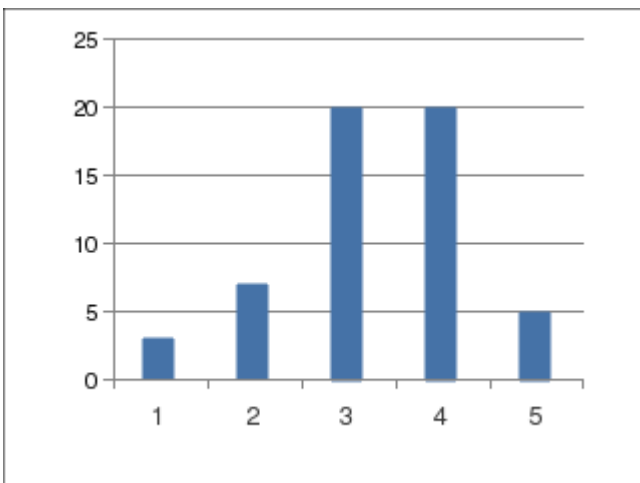
## 요약

1. 선생님은 바르고 고운 말을 사용하시고 나를 존중해 주신다.



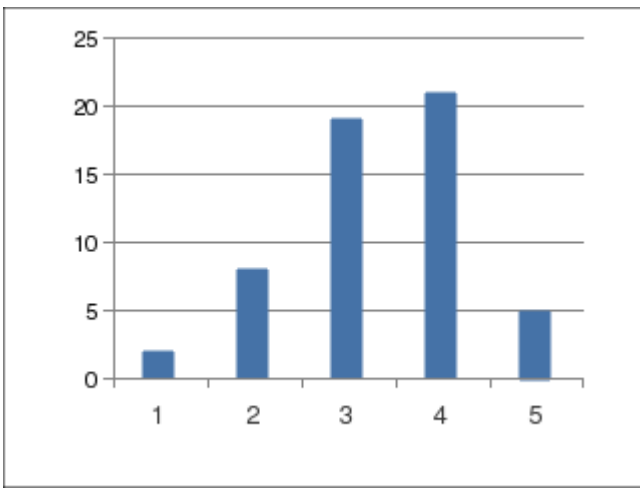
1	0	0%
2	0	0%
3	5	9%
4	22	40%
5	28	50%

2. 우리 반 친구들은 나에게 존중하는 말과 행동을 한다.



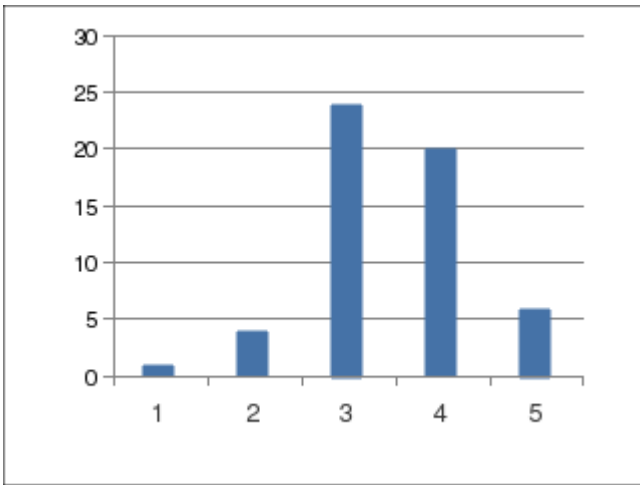
1	3	5%
2	7	12%
3	20	36%
4	20	36%
5	5	9%

3. 나는 우리 반 친구들에게 존중하는 말과 행동을 한다.



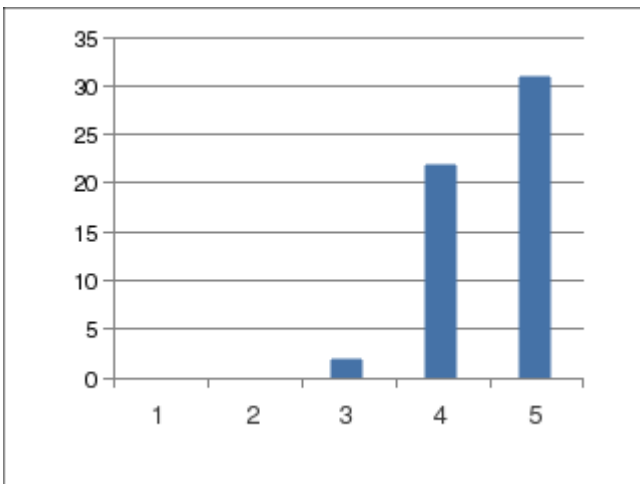
1	2	3%
2	8	14%
3	19	34%
4	21	38%
5	5	9%

4. 우리 반 친구들은 어려운 일이 있을 때 서로 잘 도와주고 남에게 피해를 주는 행동을 하지 않는다.



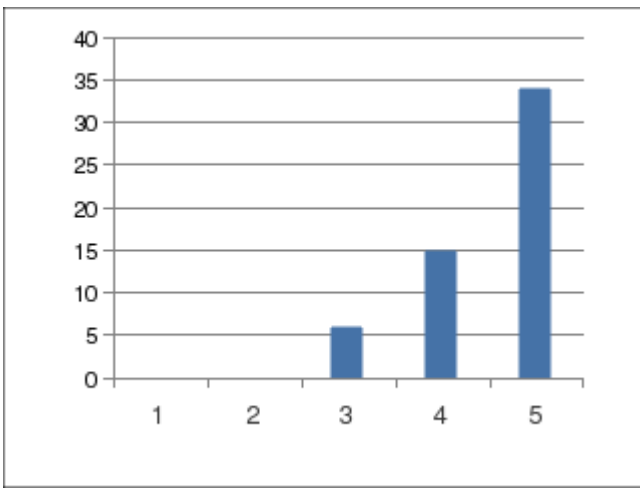
1	1	1%
2	4	7%
3	24	43%
4	20	36%
5	6	10%

5. 우리 학교 선생님들은 학생들이 어려운 일이 있을 때 친절하게 잘 도와주시고 보살펴주신다.



1	0	0%
2	0	0%
3	2	3%
4	22	40%
5	31	56%

6. 우리 학교는 학생들 사이에 갈등이 생겼을 때 도움을 줄 수 있는 선생님이 있다.



1	0	0%
2	0	0%
3	6	10%
4	15	27%
5	34	61%

### 존중과 배려의 학교(교실)문화를 만들기 위해 우리 학교에 필요한 것은 무엇일까요?

착한마음

없다.

배려하고친구의말잘듣기

좋은친구가 있어야한다.

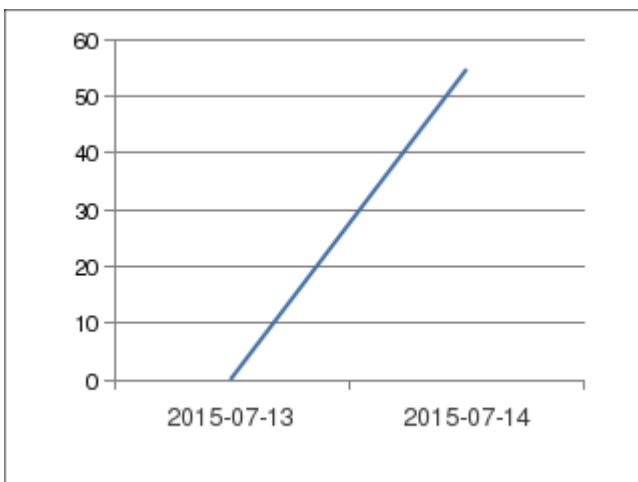
서로를이해해야합니다.

서로배려해주고먼저양보하기,상대방존중해주기,사이좋게지내기.

나무처럼

서로 배려 하고 못한게 있으면 잘했다고 해주고 싸우지 않는다.

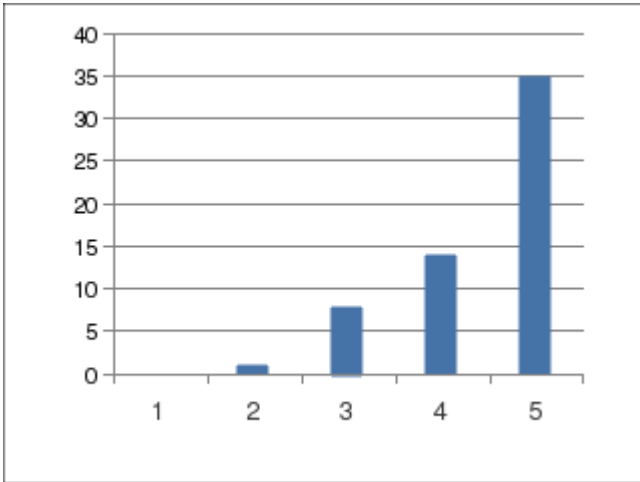
### 응답 추이 그래프



# 58명 응답 ( 5 )

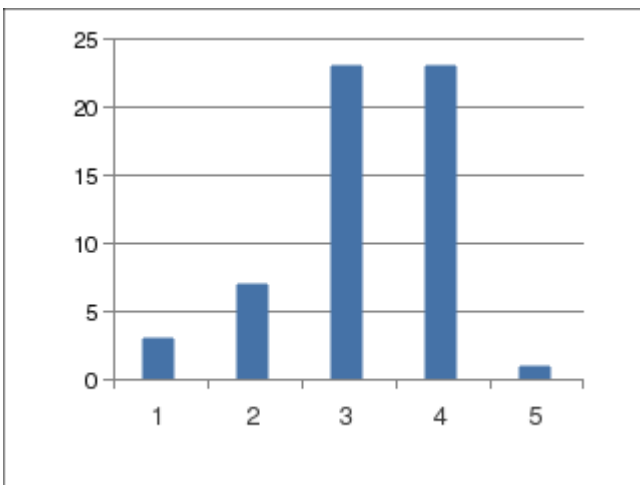
## 요약

1. 선생님은 바르고 고운 말을 사용하시고 나를 존중해 주신다.



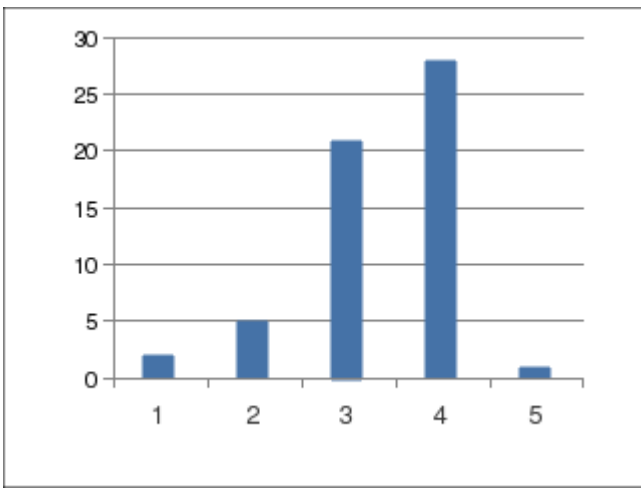
1	0	0%
2	1	1%
3	8	13%
4	14	24%
5	35	60%

2. 우리 반 친구들은 나에게 존중하는 말과 행동을 한다.



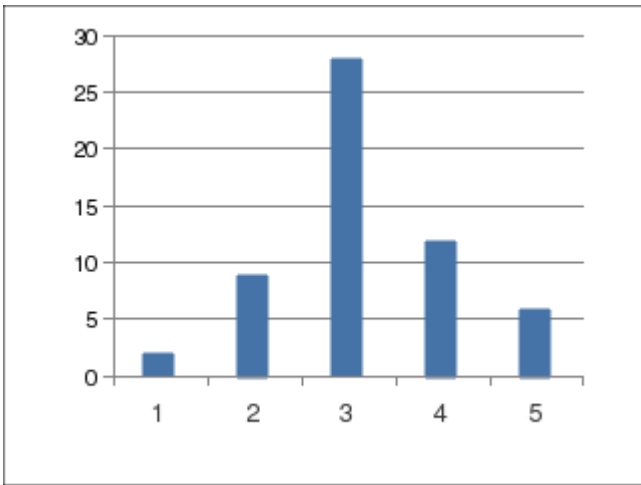
1	3	5%
2	7	12%
3	23	39%
4	23	39%
5	1	1%

3. 나는 우리 반 친구들에게 존중하는 말과 행동을 한다.



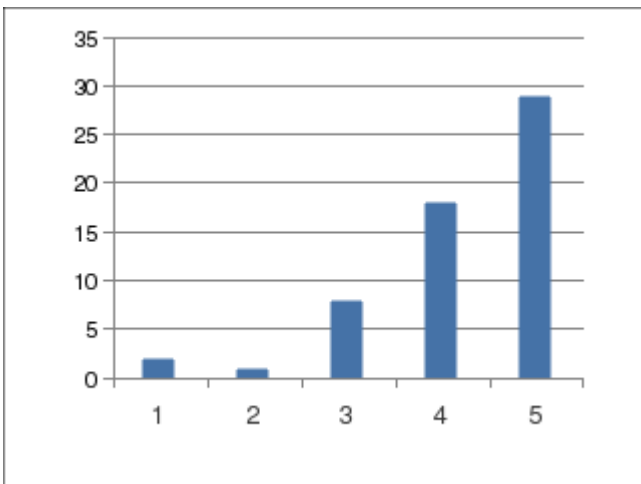
1	2	3%
2	5	8%
3	21	36%
4	28	48%
5	1	1%

4. 우리 반 친구들은 어려운 일이 있을 때 서로 잘 도와주고 남에게 피해를 주는 행동을 하지 않는다.



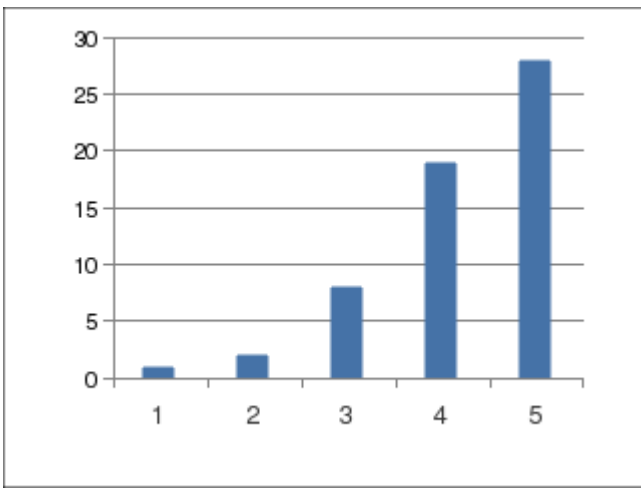
1	2	3%
2	9	15%
3	28	48%
4	12	20%
5	6	10%

5. 우리 학교 선생님들은 학생들이 어려운 일이 있을 때 친절하게 잘 도와주시고 보살펴주신다.



1	2	3%
2	1	1%
3	8	13%
4	18	31%
5	29	50%

6. 우리 학교는 학생들 사이에 갈등이 생겼을 때 도움을 줄 수 있는 선생님이 있다.



1	1	1%
2	2	3%
3	8	13%
4	19	32%
5	28	48%

### 존중과 배려의 학교(교실)문화를 만들기 위해 우리 학교에 필요한 것은 무엇일까요?

친구랑 양보 말해는것이다

완벽~!

친구들과의 배려와 존중이 필요하다

서로서로 존중하면

친구들의 작은 관심

협동심

서로 양보해야한다.

친구들과의협동과 선생님과과의 관계가 좋아야 합니다. 꼭!!!!!!!!!!!!!!!!!!!!!!!!!!!!!!

친구하고 짝을 지어서 할수있는 학년별 특기적성을 만들면 좋겠다.

자유

싸우지 않게 노력하고 심한 장난을 하지않는다

아이들에게 친절하게 대한다

친구들이랑서로 같이 어울리는것

서로서로를 존중하고 고운말을쓰며 배려하는 마음가짐

존중과 배려의 교실을 만들기 위해서 선생님 회장단등이 도운다.

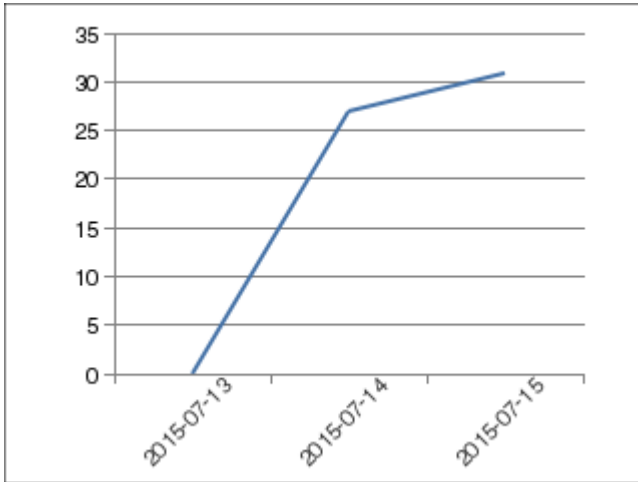


혼자 하기 어려운 시간을 만들어 서로 도와주고 배려,또는 존중을 하도록 유도한다.(강조한다.)

우리학교가 남들을 배려할 수 있도록 배려하는 를 배우거나 가르치는 시설을 만든다.

친화 친구들 간에 친화성

응답 추이 그래프

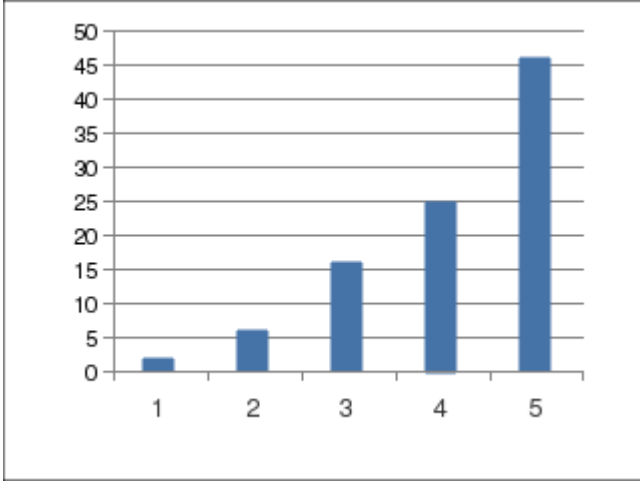


# 95명 응답 ( 6 )

주관식 항목의 응답은 최근 50개까지만 표시됩니다.  
나머지 응답결과를 확인하려면 ['자세히보기'](#)를 이용해 주세요.

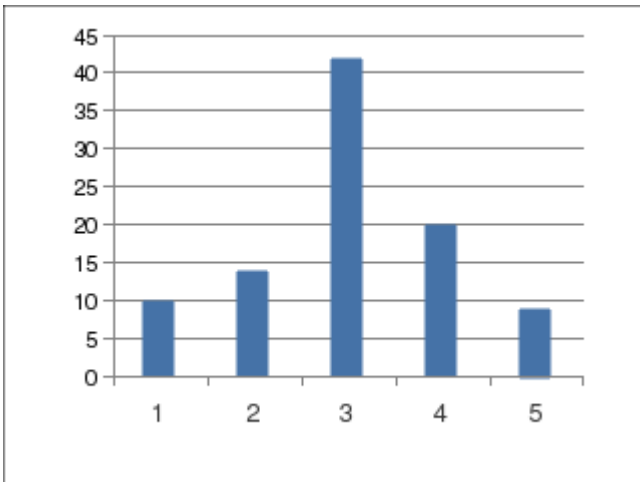
## 요약

### 1. 선생님은 바르고 고운 말을 사용하시고 나를 존중해 주신다.



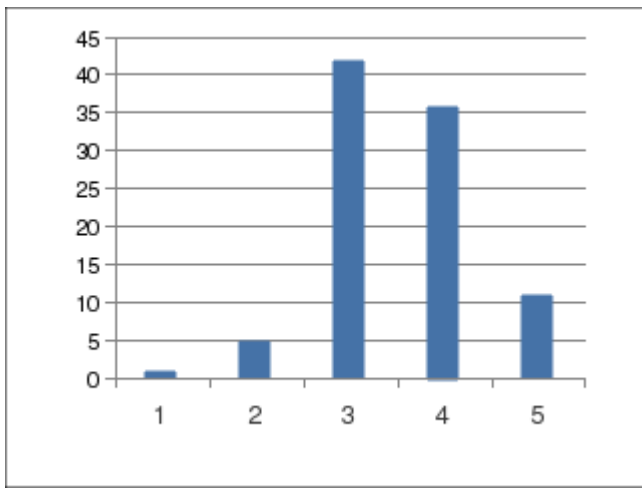
1	2	2%
2	6	6%
3	16	16%
4	25	26%
5	46	48%

### 2. 우리 반 친구들은 나에게 존중하는 말과 행동을 한다.



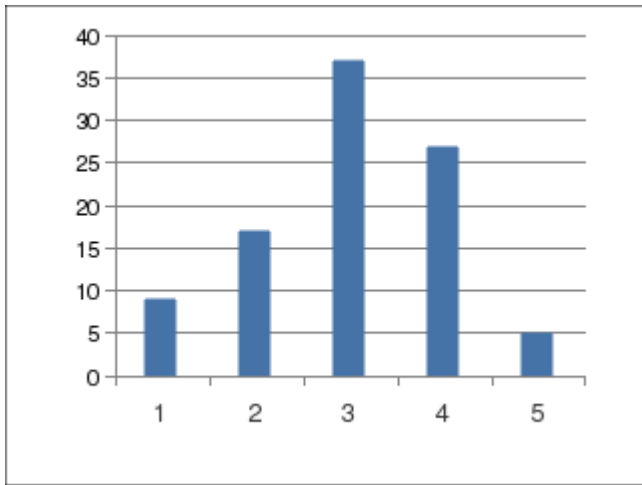
1	10	10%
2	14	14%
3	42	44%
4	20	21%
5	9	9%

### 3. 나는 우리 반 친구들에게 존중하는 말과 행동을 한다.



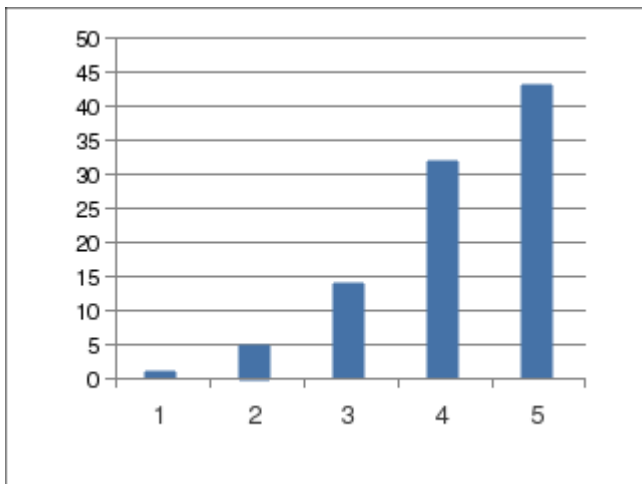
1	1	1%
2	5	5%
3	42	44%
4	36	37%
5	11	11%

4. 우리 반 친구들은 어려운 일이 있을 때 서로 잘 도와주고 남에게 피해를 주는 행동을 하지 않는다.



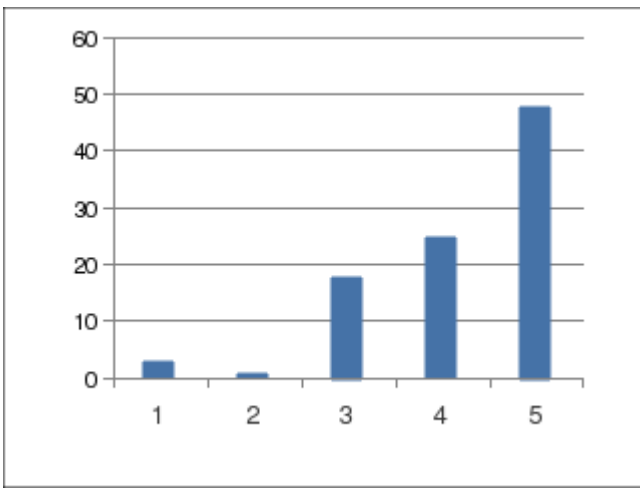
1	9	9%
2	17	17%
3	37	38%
4	27	28%
5	5	5%

5. 우리 학교 선생님들은 학생들이 어려운 일이 있을 때 친절하게 잘 도와주시고 보살펴주신다.



1	1	1%
2	5	5%
3	14	14%
4	32	33%
5	43	45%

6. 우리 학교는 학생들 사이에 갈등이 생겼을 때 도움을 줄 수 있는 선생님이 있다.



1	3	3%
2	1	1%
3	18	18%
4	25	26%
5	48	50%

### 존중과 배려의 학교(교실)문화를 만들기 위해 우리 학교에 필요한 것은 무엇일까요?

말투를 선하게 바꾸기

서로를 존중하면 서로간의 예의를 지키고 서로에게 존대를하면 친구사이라고 서로 우습게 보지말고 선생님이로 부터 예의를 지킨다  
어떻한 방법이 있냐면 선생님이라는 이유로 우습게 보지 않고 서로에게 친절을 배준다

서로를 존중한다

서로 배려를 하고 이해를 하고 존중을 해주기 위하여 서로서로 노력해야한다

이해심

없다.

서로 존중해하며, 다른 친구들에게 먼저 다가가며 친절하게 대하준다.

친구들 사이의 존중과 배려

선생님과 학생이 서로 존중해 주기

모르겠다

나에게 에스컬레이터와 자유를달라 그거면 충분하다

친구들을돕기,친구와서로통해야한다,친구가힘든일이있으면도와준다

없음.

나에게 에스컬레이터와 자유를 달라 꼭 달라

자유가 필요하다 그리고 내가 행동하는대로 두고 신경 쓰지 말자

